

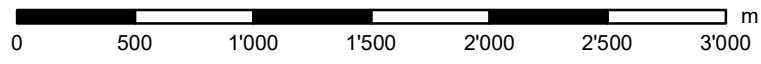


Gemeinde / commune : Därstetten

Archäologische Fundstellen und Schutzgebiete Sites et périmètres de protection archéologiques

● Archäologische
Fundstelle / site
archéologique

■ Archäologisches
Schutzgebiet /
périmètre de
protection
archéologique

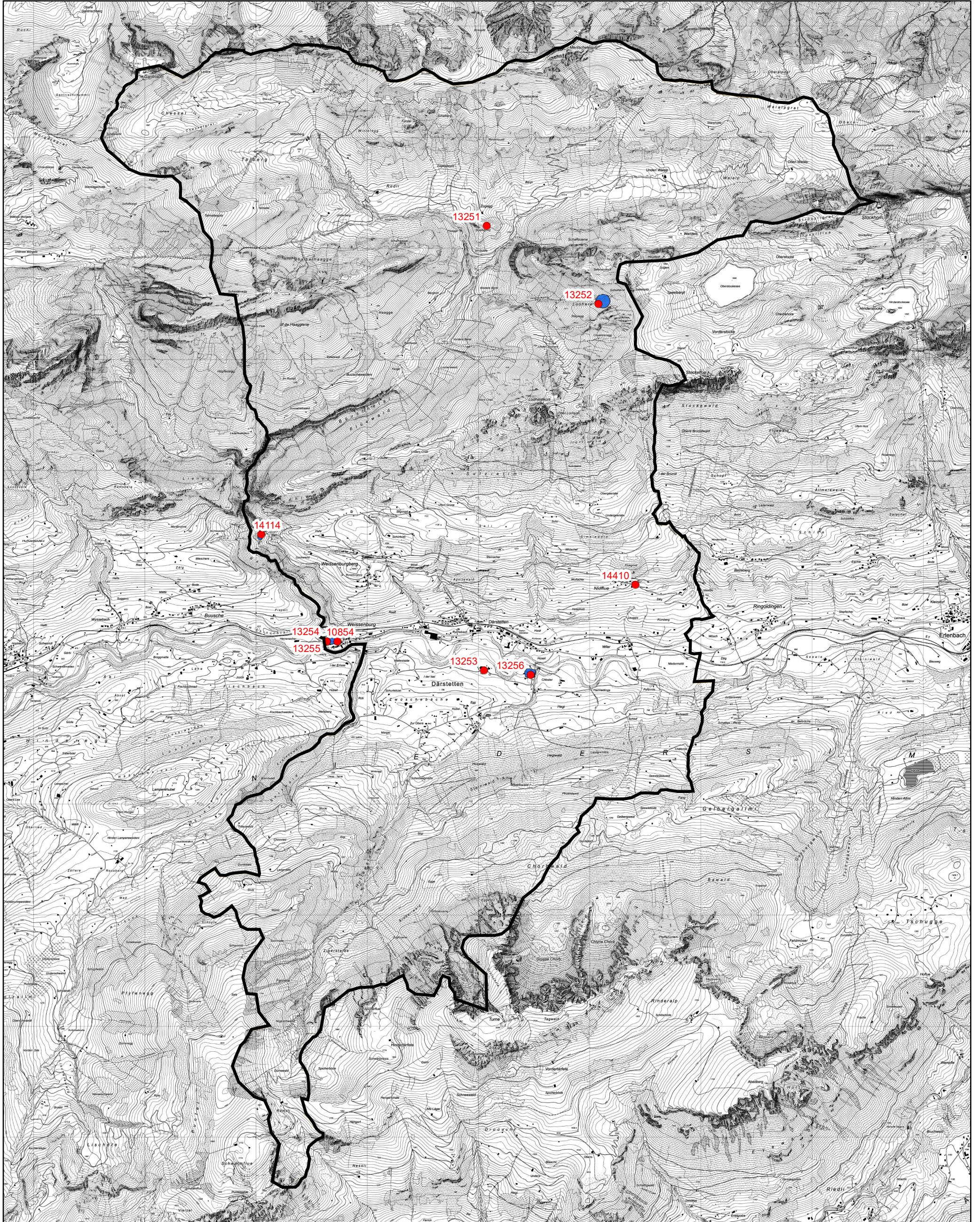


1:32'000



2600000

1173000



1163000



Gemeinde Därstetten

Archäologische Fundstellen

Stand: Juni 2021

ID Nr.	Flur	Objekt		Epoche
10854	Dorf	Siedlung	Wohngebäude	NZ
13251	Stufengrind	Einzelfund	Waffe / Gerät	NE?
13252	Gemsiloch	Siedlung?	sonst. Befunde	U
13253	Moos	Siedlung	ländliche Siedlung	MA?
13254	Ruine Weissenburg	Einzelfund	Waffe / Gerät	BZ
13255	Ruine Weissenburg	Siedlung	Befestigung	MA
13256	Kirche	Sakralbau	Kirche	MA
14114	Weissenburgbad "Vorderes Kurbad"	Siedlung	sonst. Gebäude	NZ
14410	Nidfluh 315	Einzelfund	Geschirrk Keramik	NZ

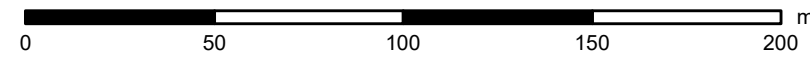
Legende Epoche:

Prae: Prähistorie *P*: Paläolithikum *ME*: Mesolithikum *N*: Neolithikum *BZ*: Bronzezeit *EZ*: Eisenzeit *R*: Römerzeit *MA*: Mittelalter *NZ*: Neuzeit
U: Unbestimmt



Därstetten

Schutzgebiet Nr. / périmètre de protection archéologique n° **1115**



1:2'000



● Archäologische
Fundstelle / site
archéologique

■ Archäologisches
Schutzgebiet /
périmètre de
protection
archéologique

Koordinaten Karte oben links / coordonnées en haut à gauche de la carte 2'602'282 / 1'167'694

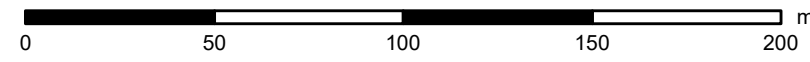


Koordinaten Karte unten rechts / coordonnées en bas à droite de la carte 2'603'054 / 1'167'239



Därstetten

Schutzgebiet Nr. / périmètre de protection archéologique n° **1116**



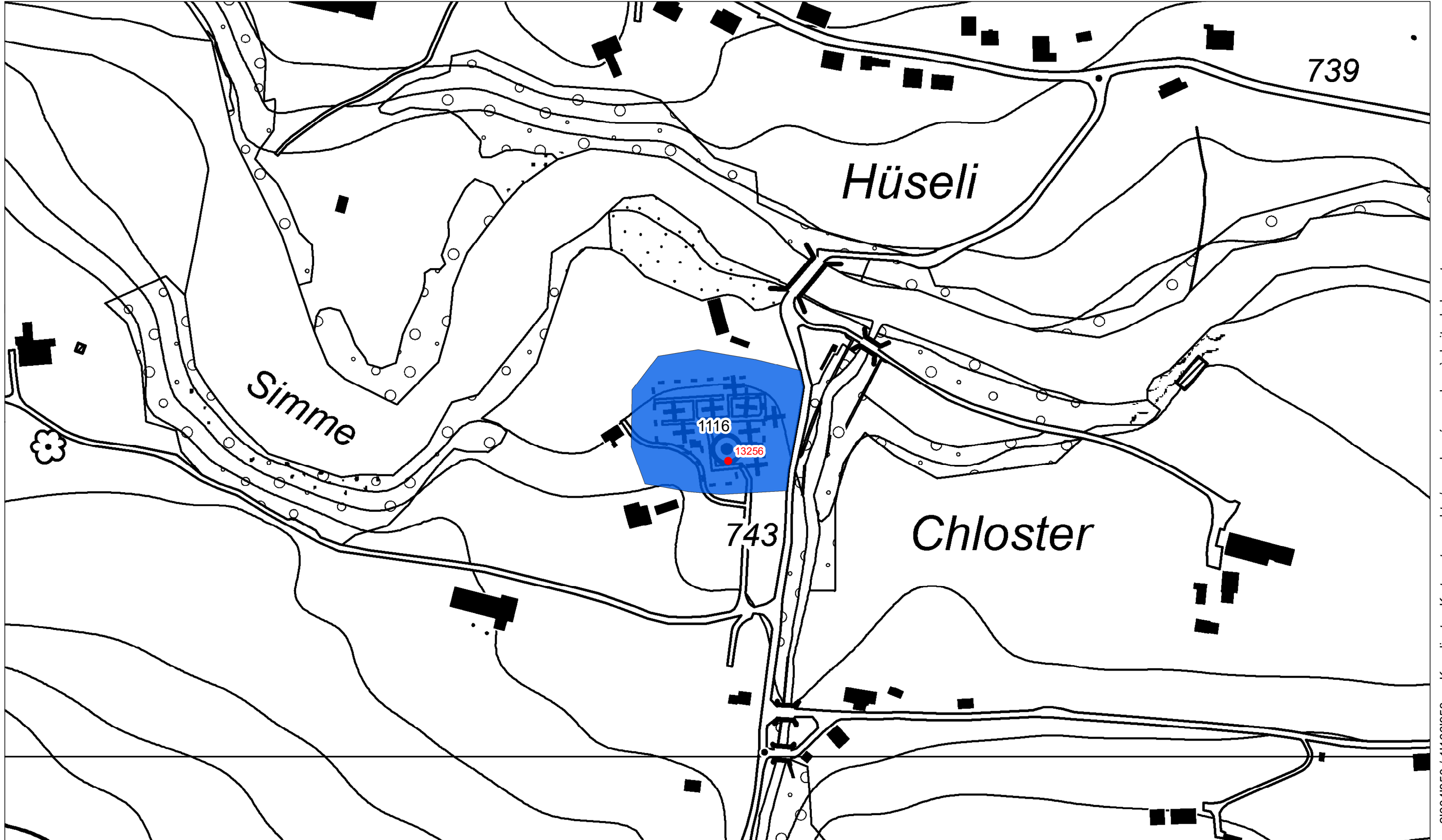
1:2'000



● Archäologische Fundstelle / site archéologique

■ Archäologisches Schutzgebiet / périmètre de protection archéologique

Koordinaten Karte oben links / coordonnées en haut à gauche de la carte 2'604'078 / 1'167'409

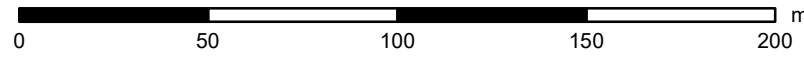


Koordinaten Karte unten rechts / coordonnées en bas à droite de la carte 2'604'850 / 1'166'953



Därstetten

Schutzgebiet Nr. / périmètre de protection archéologique n° **1117**



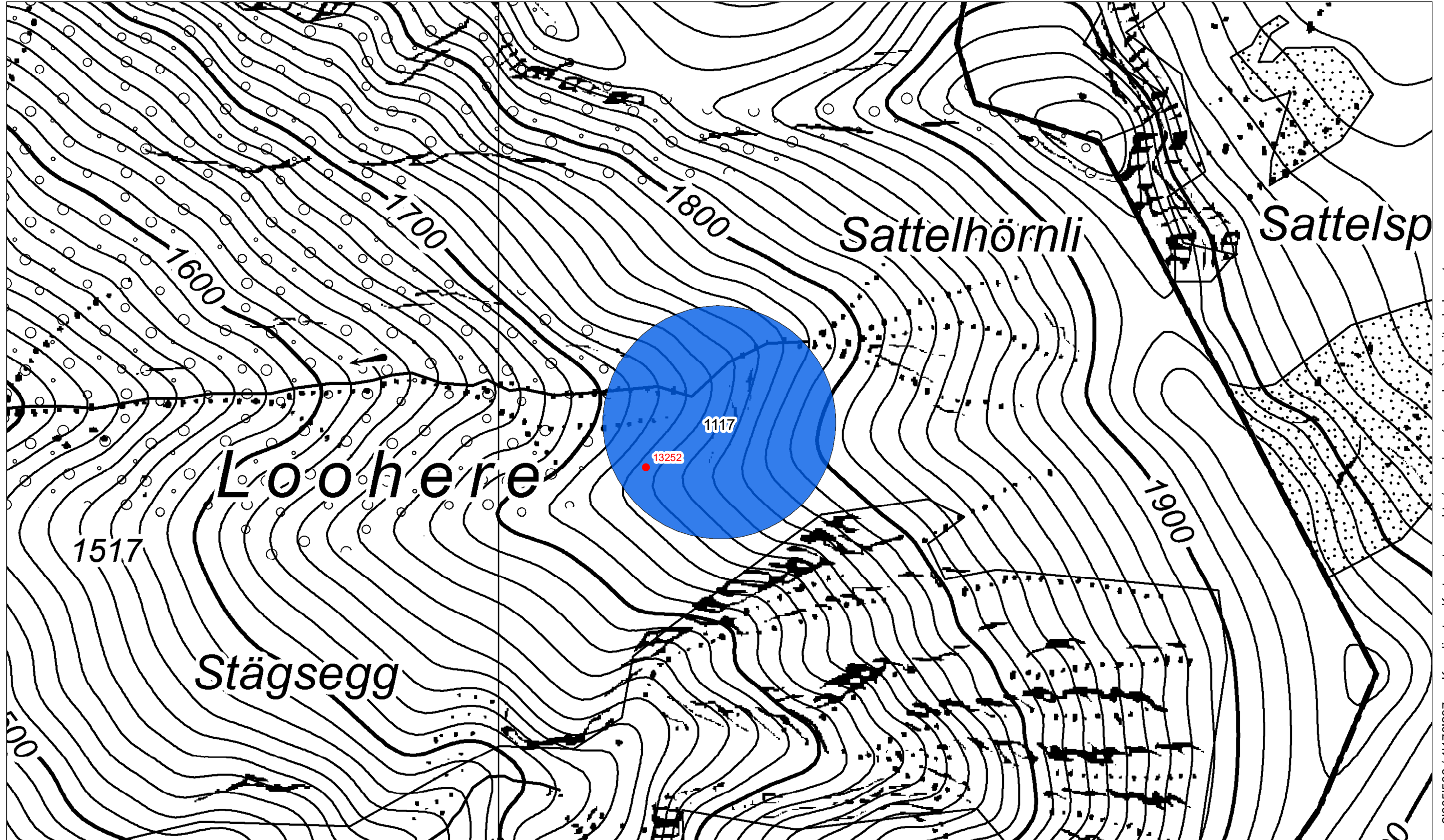
1:2'000



● Archäologische Fundstelle / site archéologique

■ Archäologisches Schutzgebiet / périmètre de protection archéologique

Koordinaten Karte oben links / coordonnées en haut à gauche de la carte 2'604'734 / 1'170'752

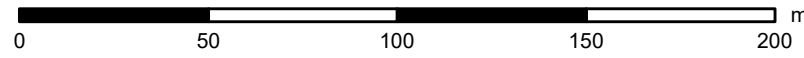


Koordinaten Karte unten rechts / coordonnées en bas à droite de la carte 2'605'506 / 1'170'297



Därstetten

Schutzgebiet Nr. / périmètre de protection archéologique n° **1220**



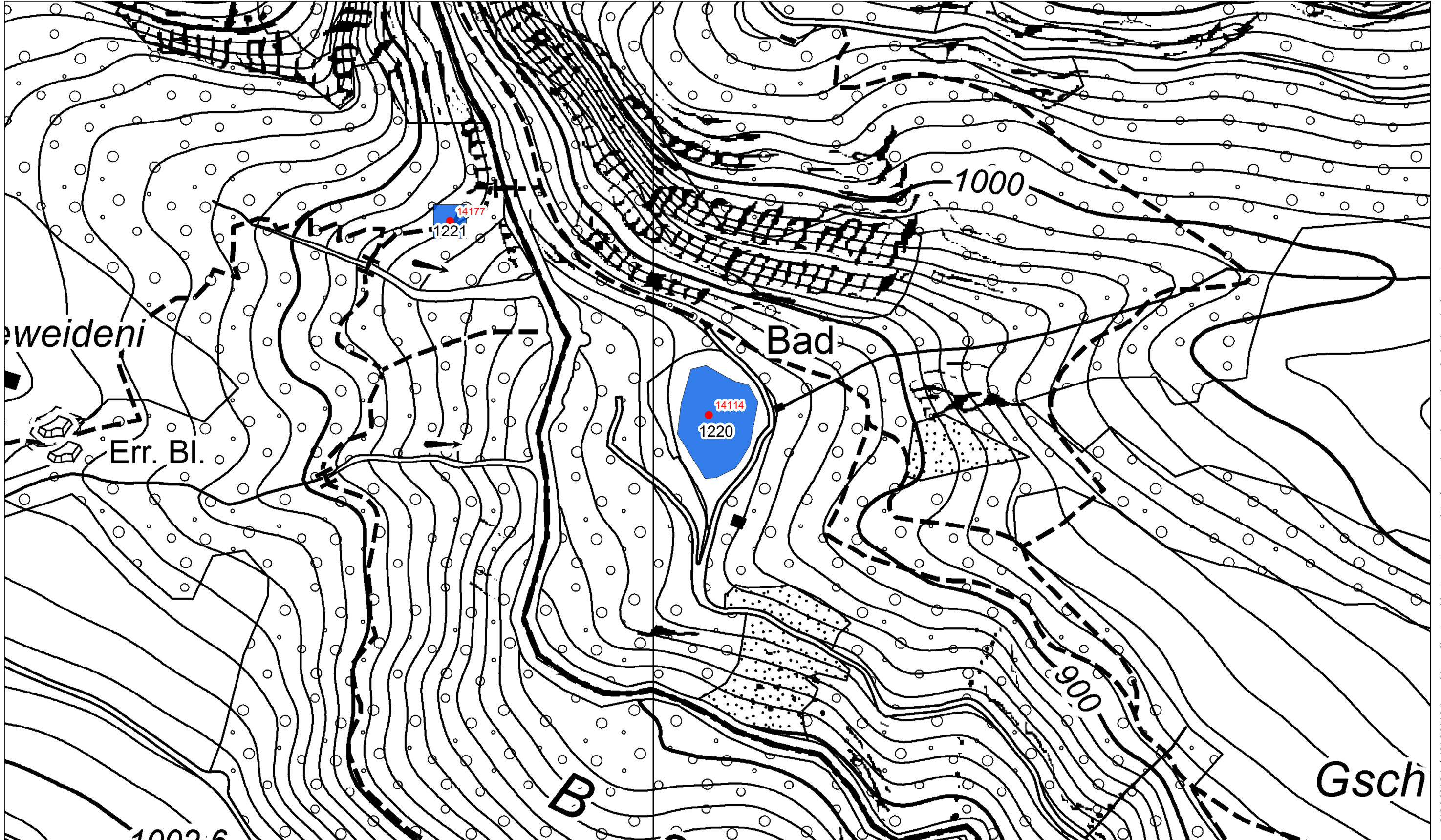
1:2'000



● Archäologische
Fundstelle / site
archéologique

■ Archäologisches
Schutzgebiet /
périmètre de
protection
archéologique

Koordinaten Karte oben links / coordonnées en haut à gauche de la carte 2'601'649 / 1'168'639



Koordinaten Karte unten rechts / coordonnées en bas à droite de la carte 2'602'421 / 1'168'184